

I D E A L I S M

COLLEZIONE PRIMAVERA-ESTATE 2008

Desiderio segreto
di ogni donna è entrare in un salone ed uscirne
completamente soddisfatta.

Accontentare la clientela significa
letteralmente entrare nella sua testa, capire
perchè potrebbe-vorrebbe rivoluzionare il suo look.

Il look dei capelli comunica personalità.
La donna vuole sentirsi a proprio agio
con il taglio ed il colore scelto.

Un taglio corto
rimanda ad una persona dal carattere deciso.

Capelli lunghi
indicano femminilità e dolcezza.

I ricci
sono sinonimo di creatività e di un
carattere estroverso.

Capelli lisci
offrono un'immagine
di coerenza e affidabilità.

Oggi la donna vuole
porter esprimere le proprie idee anche
attraverso il look
ma soprattutto lo vuole fare in modo camaleontico.

Evos i parrucchieri: creatori di uno stile che è interpretazione.
Il parrucchiere Evos traduce le emozioni e i desideri della cliente in linee,
volumi, colori.
Esalta la personalità di ogni donna, la affianca nell'esprimere il proprio stile.
Diventa per lei un vero Consulente d'immagine

Tutto questo è frutto di creatività, aggiornamento, capacità e metodo.

Come si costruisce il successo di un marchio come l'affiliazione Evos?

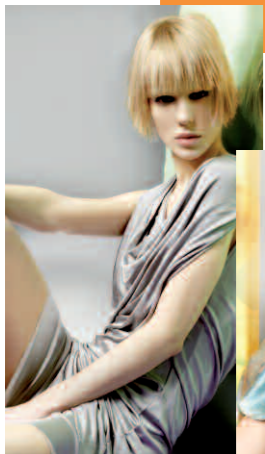
1. "Savoir faire". Non si tratta solo di competenza, ma di formazione, servizio, attenzione al cliente, metodo. Il "savoir faire" fidelizza la cliente al salone.
2. Formazione continua su titolari e collaboratori, con training nei saloni e presso il centro di formazione. A supporto della formazione i "video training", ormai una vera e propria videoteca.
3. Immagine: il vero fattore di distinzione di un marchio. L'immagine Evos nasce dall'applicazione di un metodo cui lavora di continuo uno staff completo di marketing, art directors e teachers.
4. Evoluzione moda : Ogni anno vengono presentate due collezioni moda: Primavera/Estate ed Autunno/Inverno . Il parrucchiere Evos è un vero consulente di immagine, supportato da un metodo che gli consente di proporre alla cliente soluzioni sempre alla moda in termini di linee, volumi e colori.

E infine...alcuni numeri

- Oltre 150 SALONI SU TUTTO IL TERRITORIO NAZIONALE
- 1 STILISTA INTERNAZIONALE E 10 TEACHERS
- 3 FORMATORI TECNICI
- 11 CONSULENTI PER LO SVILUPPO DEL SALONE
- 1 CENTRO FORMAZIONE DI 1600 MQ
- 10 UNITA' ITINERANTI PER LA FORMAZIONE SUL TERRITORIO



ALL IN ONE



Lo style

Per esaltare gli effetti del taglio nel gioco dello stile e dei volumi.



Il colore

Il colore deve schiarire il viso, animare il taglio, riflettere la luce. Biondo sfumato e cangiante nelle tonalità mielate consente una versatilità anche nell'utilizzo dello style.

Il taglio

Carrè netto con accenti sfilati sotto le guance. È un taglio molto strutturato, con volumi corti sulla nuca. Ideale per giocare con stili diversi, rigorosi o morbidi, ma sempre con un effetto naturale sul capello.

FARFALLA



Lo style

Capello lungo dal volume arioso. Parola d'ordine è impalpabilità e leggiadria. La scalatura ai lati enfatizza l'effetto movimento.

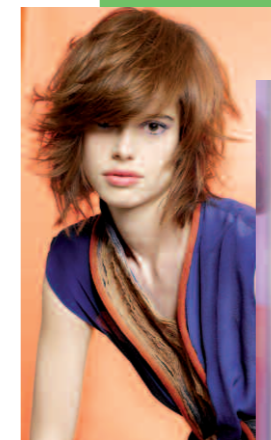
Il colore

Per definire le linee e puntare con il colore ad illuminare il viso enfatizzando il valore della frangia. Il biondo che incornicia il viso accentua la fluidità e rischiar lo sguardo. Nel capello lungo, un prezioso alleato è sempre il colore, che deve essere brillante e luminoso.

Il tagli

La scalatura sui perimetri rende il taglio molto naturale e permette versatilità nello styling. Volumi e movimenti diversi: leggere ondulazioni, liscio assoluto, o ancora un'acconciatura falsamente scomposta, come un ritorno agli anni '70.

BON TON



Lo style

Sono le donne wannbob perchè il carrè asimmetrico, superliscio o ondulato è l'ultimo must have. È un classico che torna sempre ed oggi si reinventa in modo frizzante, semplice da portare e facile da personalizzare.

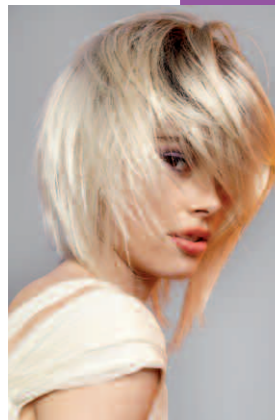
Il colore

Cascata di caldi riflessi color castagna che enfatizzano le linee e le forme geometriche. La morbidezza del colore si alterna al rigore delle linee per ricomporre un'immagine di donna sapientemente ricercata

Il taglio

Lunghezze dei capelli non oltre il mento. Il carrè leggermente asimmetrico sviluppa volumi pieni. Il ciuffo pieno in diagonale copre dolcemente il volto delineando il taglio come un corto romantico.

A' PLOMB



Lo style

Volume calibrato realizzato con un taglio scalato in più lunghezze. La frangia è maxi per dare dinamicità e movimento al look. I capelli sono lisci e trovano la loro forma nel movimento.

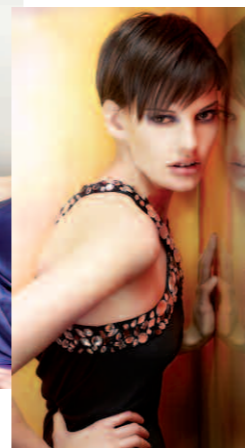
Il colore

Nuances sfumate ideali per scolpire i vuoti e i pieni definendo le linee e accompagnando l'asimmetria. Regole nuove nell'approccio al colore: contrasti concepiti come un make up, luce che esalta non solo i capelli, ma anche il viso.

Il taglio

Il taglio punta su sfilature e scalature per creare giochi di movimenti che valorizzano al massimo la materia ed il colore dei capelli. Linee spontanee, asimmetria e capelli meno composti per creare un look sofisticato ma naturale.

ALL ROUND



Lo style

Carrè sopra le spalle con ciuffo diagonale disegna una forma morbida e circolare. Uno stile che da romantico può passare velocemente ad un mood dinamico e aggressivo.

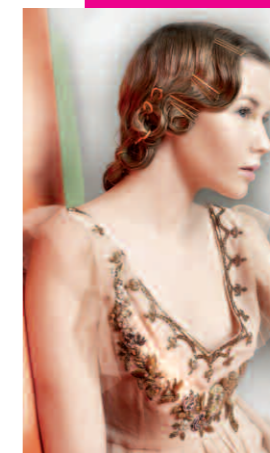
Il colore

Il colore è funzionale alla definizione delle proporzioni diventando più caldo nei punti in cui il perimetro si destruttura. È un mix di colori che giocano fra loro passando dal castano scuro al ramato.

Il taglio

La destrutturazione dei perimetri lungo tutte le lunghezze trova il suo contrasto nel volume assoluto e pieno della frangia. Un taglio dalla definizione netta e decisa delle proporzioni: piene nella parte centrale e progressivamente più leggere ai lati.

THE GOLDEN AGE



Versione anni '20: moderna femminilità dal gusto retrò. Un look sapientemente disegnato da onde preziose che ricordano il lusso elegante dell'architettura liberty.

Versione Volume: Riccioli soffici zucchero filato creano sinuosi volumi che accarezzano le spalle.

Lo style

Oggi la moda è contaminazione, fuori da ogni rigido schema. Che sia un raccolto ordinato e stile bon ton, raccolto in modo apparentemente casuale per un look più naturale, o che si tratti di uno chignon costruito, la tendenza

vuole un aspetto più naturale, magari con piccoli ciuffi sfuggenti o capelli morbidamente raccolti sulla nuca.